

Soluções em Revestimentos para Hotéis

 **miaki**[®]
r e v e s t i m e n t o s

Revestimentos Monolíticos | Hotéis



Somos a

MIAKI[®] REVESTIMENTOS



**Indústria e comércio de
revestimentos monolíticos
(RAD);**



**+30 anos
no mercado**



**+ 7.500m²
Fábrica em
Guararema/ SP**

*RAD = Revestimentos de alto desempenho

Por que escolher a **MIAKI** ?

- Infraestrutura única de pesquisa, atendimento, comunicação, comercial e administrativa;
- Licenciados em todo Brasil, capacitados, com constantes treinamentos e workshops;
- Ampla linha de produtos e sistemas, sinônimo de resistência, versatilidade e qualidade no mercado;
- Produtos desenvolvidos com índice de componentes voláteis orgânicos (VOC) muito baixos, e por isso NÃO agredem o meio ambiente;
- Produtos atendem a norma LEED;



Atendimento em todo território

Nacional, Paraguai e Uruguai

Criamos uma estrutura de desenvolvimento, fabricação e distribuição de revestimentos, única no mercado brasileiro.

Trabalhamos na nomeação e capacitação de licenciados em todo o território nacional, que estão aptos a especificar, vender e aplicar qualquer um dos nossos revestimentos.



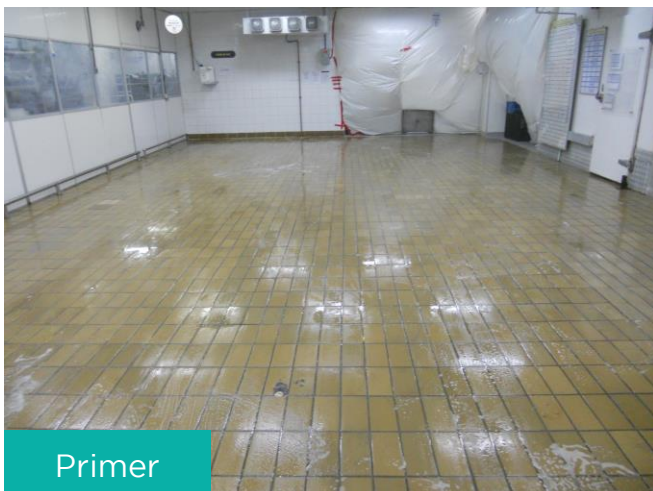
Qual o mais indicado? Monolítico X Cerâmica

Fatores	Monolíticos	Cerâmica
Sem juntas (rejunte)	✓	✗
Baixa espessura	✓ de 3 á 6mm	✗
Tempo de instalação, manutenção e/ou reparos	Rápida Libera uso em 04 horas	Lenta Libera uso em 48 horas
Melhora planicidade da base	✓	✗
Facilidade de limpeza, evita acúmulo de sujeiras (proliferação de bactérias)	✓	✗
Aplicação sobre cerâmica (sem remoção)	✓	✗
Acabamentos perfeitos em ralos, grelhas e rodapés	✓	✗
Antiderrapente	✓ *	✗
Eco-friendly (gera créditos Leed)	✓	✗

*De acordo com especificação e manutenção correta do revestimento aplicado.

Passo a passo

Instalação sobre cerâmicas



Principais Hotéis Atendidos



PU-CIM (URETANO)

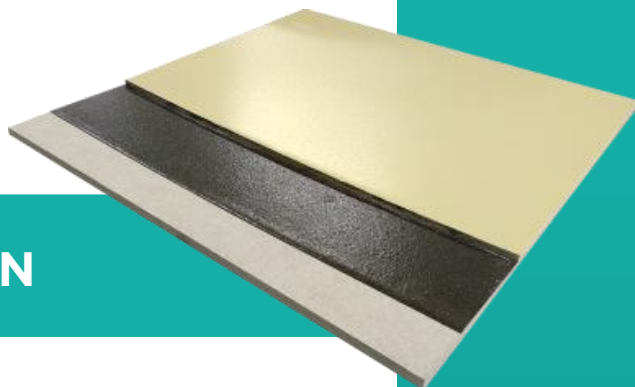
Consiste em uma mistura de uretano, pigmentos e quartzo, formando um sistema robusto, especialmente formulado para aplicação em áreas que necessitem de elevada resistência à abrasão.

Este sistema foi projetado para resolver problemas de áreas industriais expostas a condições de impacto mecânico, abrasão e temperaturas até 120°C.



PU-CIM

AN



Características:



Antiderrapante



Resistência a impactos



Durabilidade

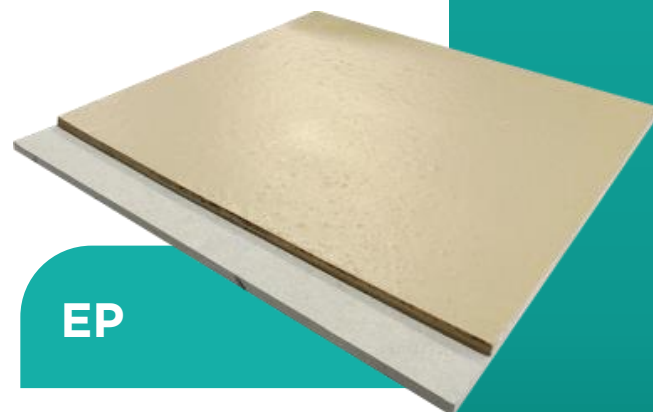


Resistência mecânica

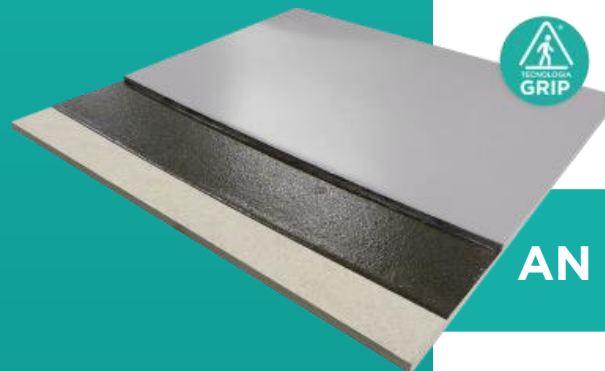


Variedade de cores

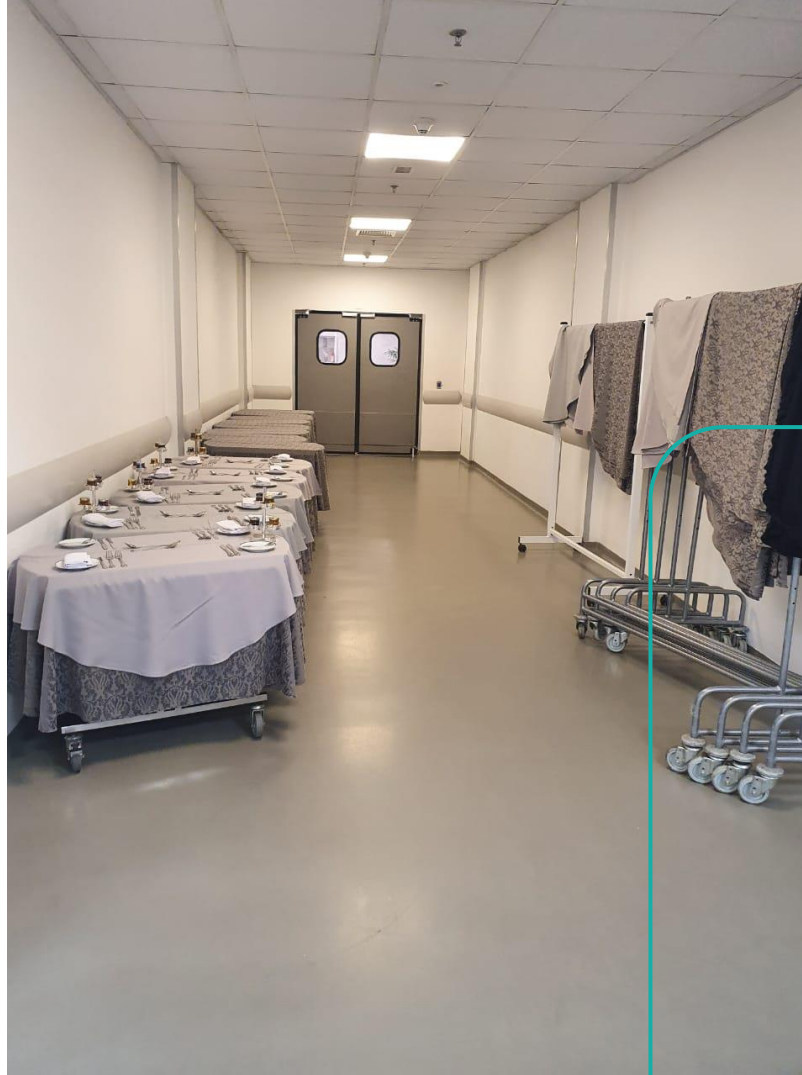
EP



AN GRIP







EPOSYSTEM (EPÓXI)

Linha de revestimento epóxi, nas versões lisas ou antiderrapantes, que possuem uma paleta de cores abrangente e de acabamento brilhante ou acetinado.

São assépticos, de fácil aplicação e manutenção. Suas diversas opções de sistemas conferem resistência mecânica, gradativa de acordo com o sistema escolhido. Podem ser aplicados de maneira Autonivelante, Espatulado, Multilayer (multicamadas), ou somente Pintura de acordo com a necessidade de resistência da área.



EPOSYSTEM

Características:



Resistência mecânica



Fácil Limpeza



Resistência UV



Variedade de cores



Antiestático

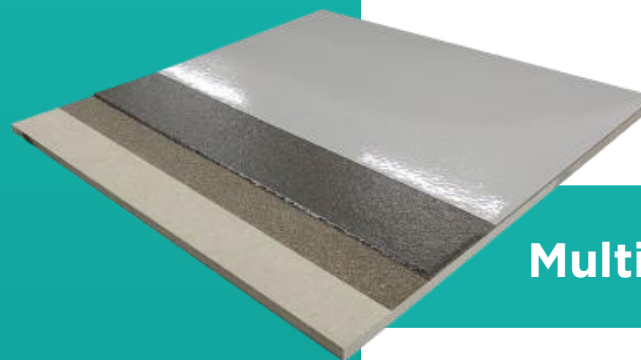


Condutivo ou Dissipativo

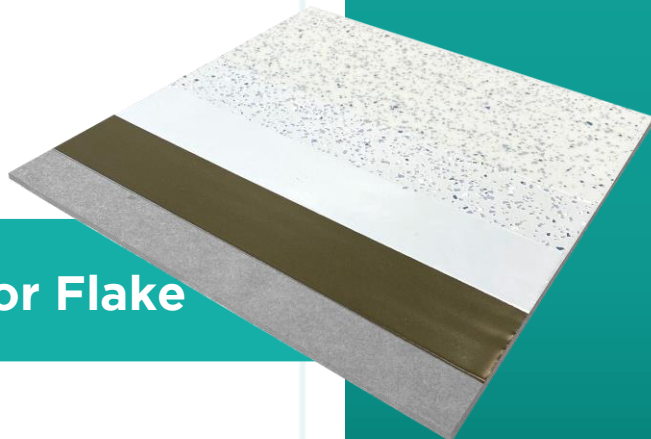
Full Flake



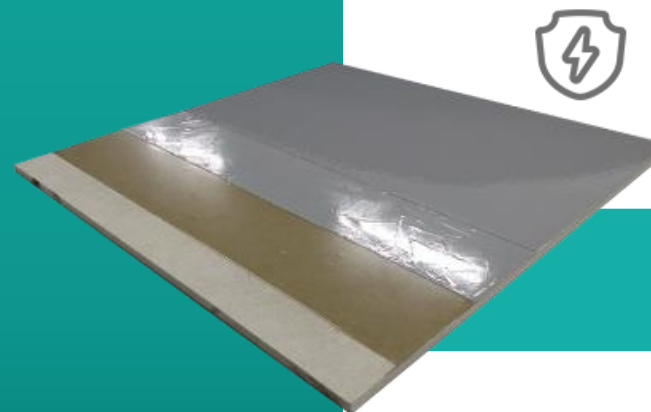
Multilayer



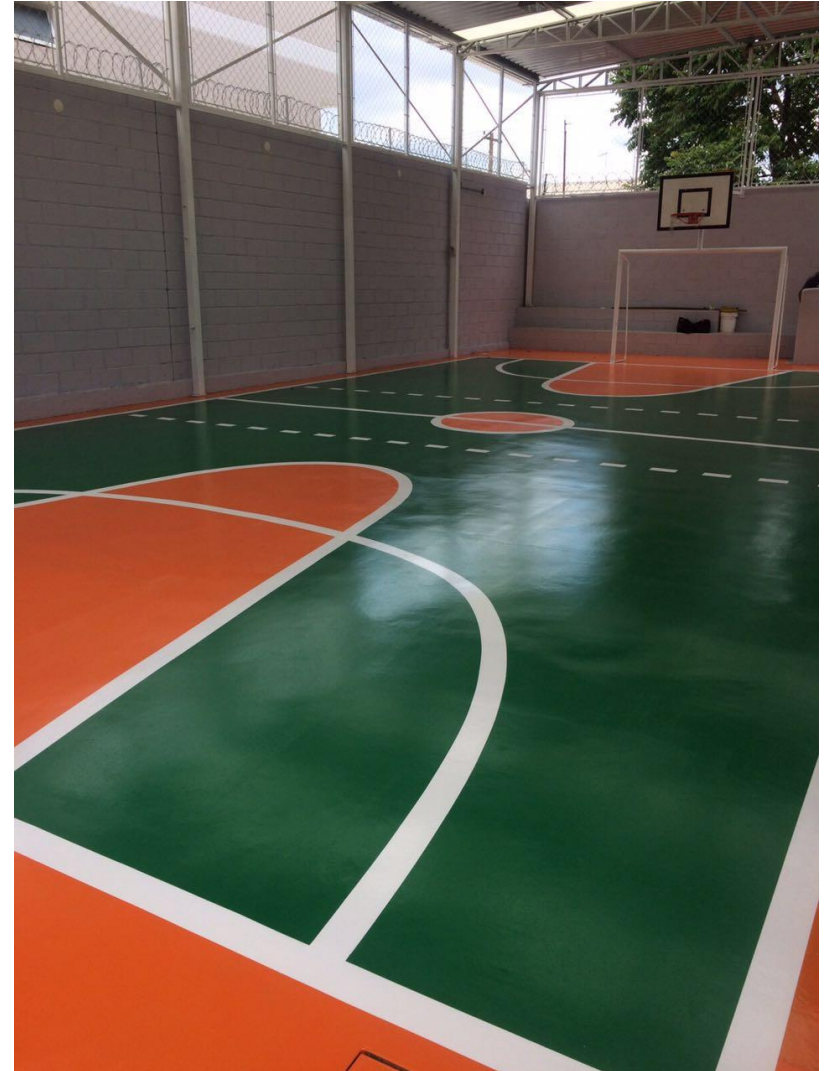
Decor Flake



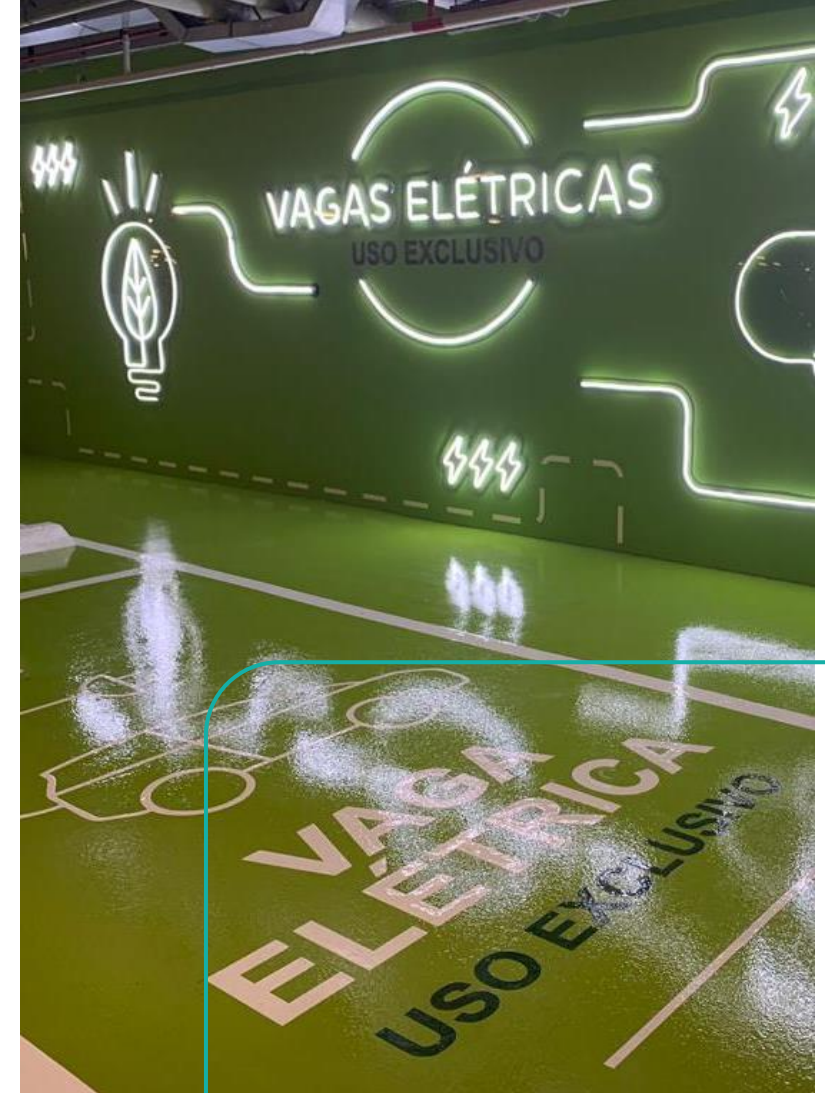
RF



EPOSYSTEM



EPOSYSTEM



DURALINE (MMA)

Constituída a base de metilmetacrilato, resina importada da Alemanha, polímero bi-componente e utilizada em revestimentos industriais e comerciais. Altamente resistente a ácidos, álcalis, solventes e gorduras.

Entre as vantagens estão a cura rápida (2 horas), rápida liberação da área para uso, aplicação em temperaturas negativas de até -25°C , elasticidade, resistência a abrasão, química, mecânica e a choques térmicos e de acabamento liso ou antiderrapante.



DURALINE

Características:



Resistência mecânica



Antiderrapante



Resistência UV



Variedade de cores



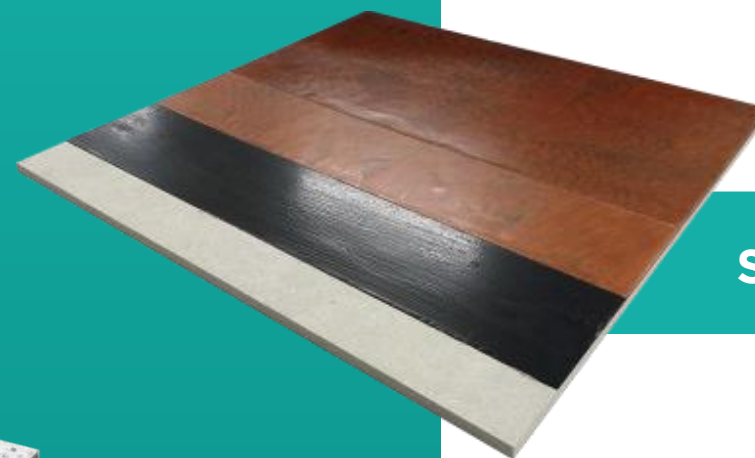
Resistência a impactos



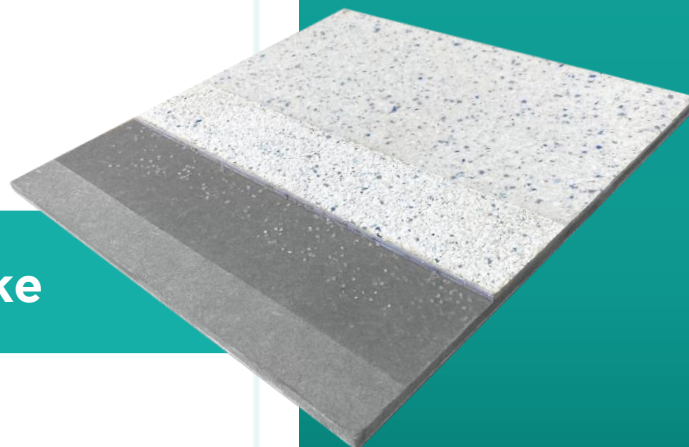
Fácil Limpeza



Color Quartz



StainCryl

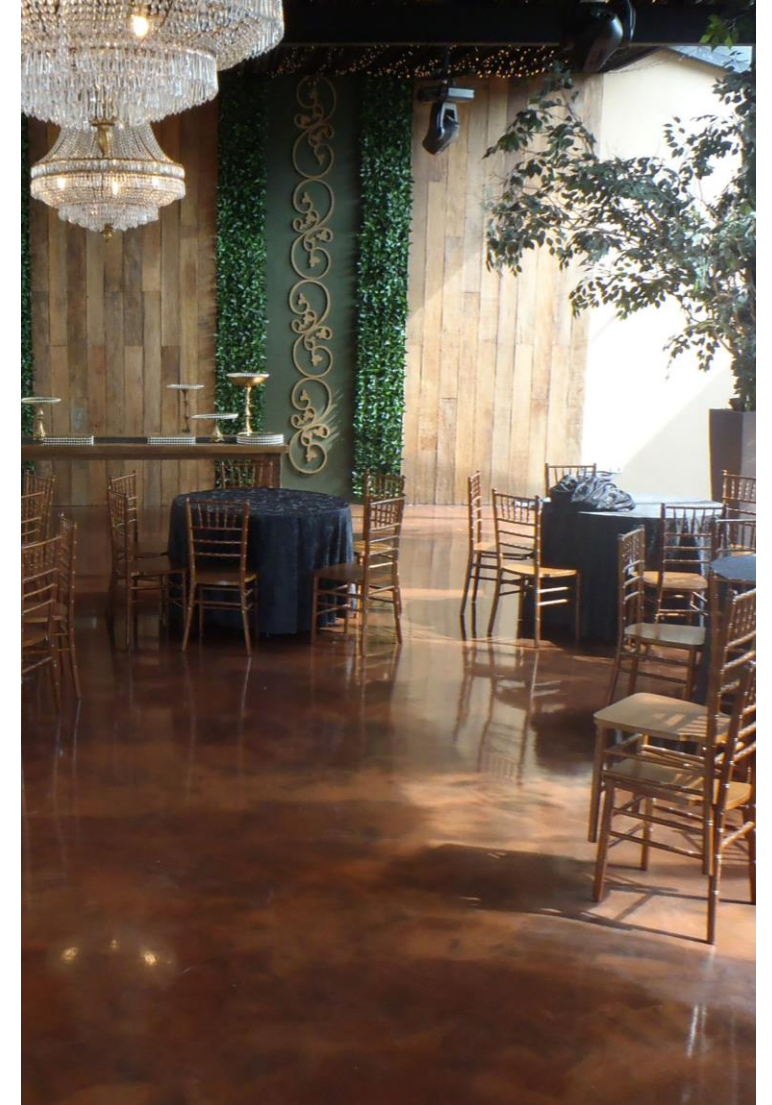
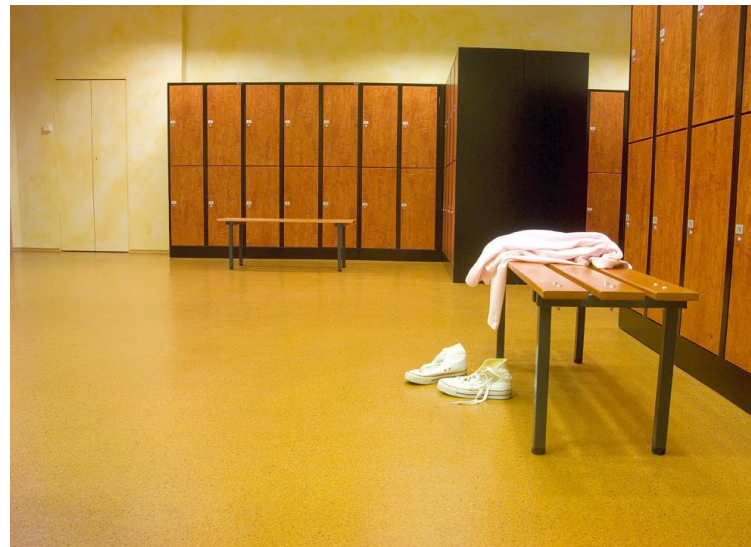


Full Flake

DURALINE (MMA)



DURALINE (MMA)



MICROCIM (MICROCIMENTO)

Produzido com Nanotecnologia mineral, é um sistema de microcapa em cimento modificado, espatulado e aplicado em baixa espessura e pouco peso estrutural. Sua formulação elimina o risco de microfissuras típicas do cimento queimado.



Aspecto
aconchegante



Estética
duradoura



Resistência
a UV



Variedade
de cores



Alto
tráfego



Fácil
Limpeza



Pisos



Paredes

Podendo ser aplicado em pisos, paredes internas ou externas, de acordo com a demanda de cada ambiente.

MICROCIM

Características:



Aspecto
aconchegante



Estética
duradoura



Resistência
a UV



Variedade
de cores



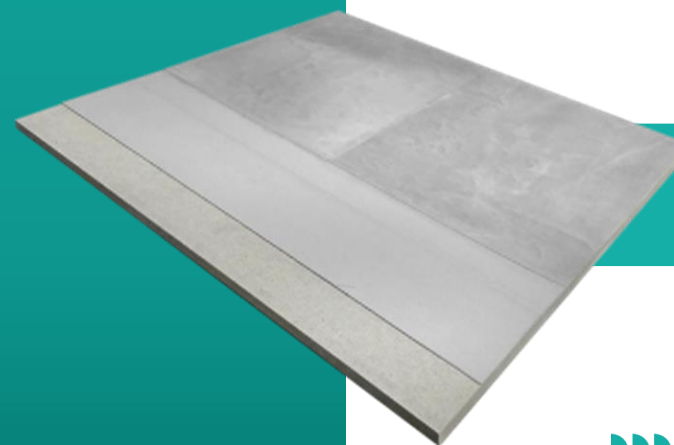
Alto
tráfego



Fácil
Limpeza

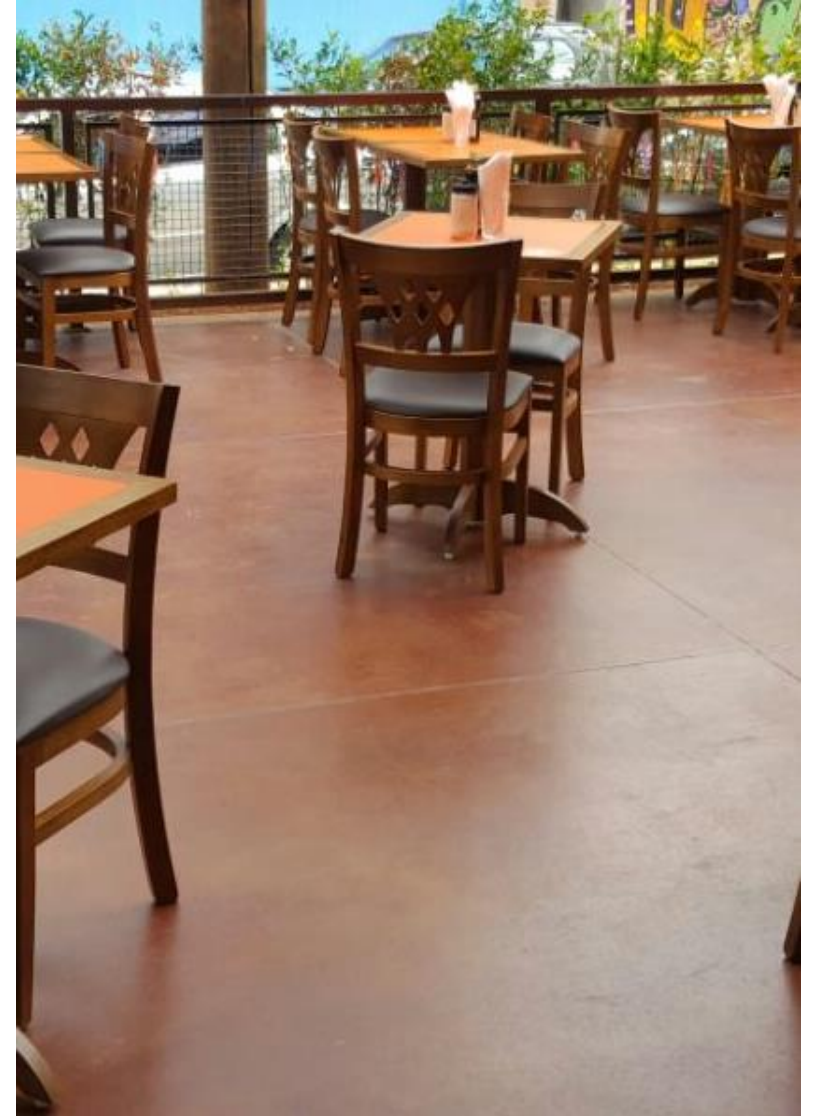


Pisos



Paredes

MICROCIM



ProtectRoof[®]

Tratamento **completo** para todos os problemas de uma **cobertura industrial**.

Garante o isolamento térmico, redução do choque térmico do telhado, tratamento anticorrosivo, impermeabilização de todas as juntas, além do reaperto, impermeabilização e proteção corrosiva de todos parafusos do sistema de fixação da cobertura.



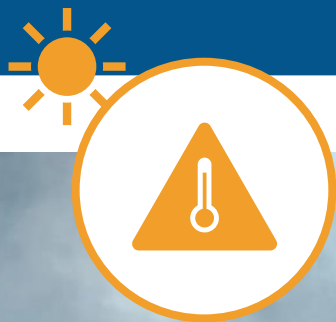
A linha ProtectRoof[®] atende a ISO 50.001 e pontuação para créditos LEED.



Quando trata-se de telhados industriais, o sistema ProtectRoof irá revestir e impermeabilizar o telhado de forma sustentável e eficiente, além da redução térmica e anticorrosiva.

1. **MK Rust** – Anticorrosivo
2. **MK Proof** – Impermeabilização
3. **MK Therm** – Proteção Térmica

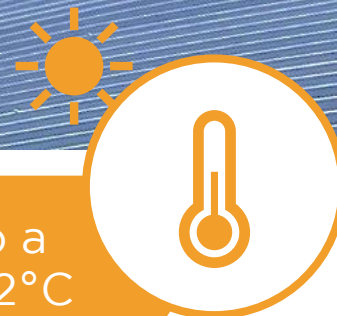




Antes



Depois



Reflete até 96% da radiação solar reduzindo a temperatura interna dos ambientes de até 12°C



IMPACTO DO CALOR EXTREMO:

- Insalubridade;
- Perda de produtividade;
- Fadiga e risco de saúde;
- Estresse térmico;
- Desidratação;
- Aumento de acidentes;
- Danos em equipamentos sensíveis.



BENEFÍCIOS DO PROTECTROOF:

- Bem-estar do colaborador;
- Aumento da produtividade;
- Qualidade da produção;
- Menos afastamentos;
- Economia de energia;
- Segurança no trabalho;
- Proteção dos equipamentos.



Quer saber mais?

📷 in 📺 f

www.miaki.com.br

📞 Tel.: (11) 2164-4300

vendas@miaki.com.br


revestimentos

CONFIANÇA,
QUALIDADE E
INOVAÇÃO.

Rua Atenas, 369 • Chácara Guanabara
Guararema • SP • CEP 08900-000