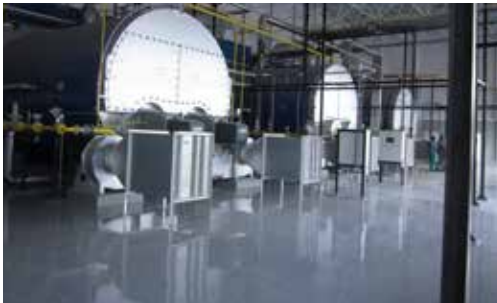


APRESENTAÇÃO

Linha de Revestimentos para Indústrias de Bebidas



Nesta apresentação, você conhecerá um pouco mais sobre as soluções em revestimentos da Miaki, desenvolvidas para cada área da indústria de bebidas.

Fique por dentro de nossas novidades, acompanhando-nos nas principais redes sociais da internet!

Conheça nosso portfólio de obras e descubra uma empresa que trabalha para dar mais firmeza e segurança ao seu caminhar.

Somos a Miaki Revestimentos!



Unidade fabril em Guararema/SP

A Miaki Revestimentos é uma indústria e comércio de resinas para revestimentos monolíticos de alto desempenho. Atua no mercado de revestimentos desde 1993 com sistemas para áreas industriais, comerciais e residenciais. Com duas unidades, a empresa possui uma fábrica na cidade de Guararema, interior de São Paulo, e sua sede administrativa juntamente com o CDT (Centro de Desenvolvimento Tecnológico) estão localizadas em São Bernardo do Campo, na grande São Paulo.

Por que a Miaki?

- Infra-estrutura única de pesquisa, atendimento, comunicação, vendas e administração;
- A Mão-de-obra do mercado recebe do Departamento curso de capacitação, treinamentos e workshops de reciclagens das técnicas de aplicação dos sistemas Miaki;
- Marca sinônimo de resistência, versatilidade e bom gosto;
- Produtos desenvolvidos com índice de componentes voláteis orgânicos (VOC) muito baixos, e por isso NÃO agredem o meio ambiente;
- Produtos atendem a Norma LEED;
- Atua em todo o Brasil nas áreas decorativo e industrial.



Revestimentos

Tecnologia em revestimentos monolíticos impermeáveis

Duraline

O DURALINE faz parte de um grupo de resina reativas que, pelas suas propriedades, têm um grande número de aplicações, desde vidros à prova de bala, implante dentário e ósseo, lentes de contato, fibras óticas e revestimentos de alto desempenho para a construção civil.

Pela sua extrema resistência, o DURALINE é considerado o sistema ideal para as áreas de circulação interna e externa, seja pela estética diferenciada, performance única, pela longa expectativa de vida útil ou pelo baixo custo de manutenção e conservação.



Característica do Sistema:

- Aplicação ultra rápida para retomada das atividades;
- Áreas úmidas ou com lavagens à quente/frio constantes;
- Atendem as rígidas normas da ANVISA, com vantagens competitivas;
- Cura rápida, até em temperaturas de -25°C a 40°C;
- Resistência química e a choques térmicos;
- Temperaturas de operação entre -50°C e 120°C;
- Estrutura molecular inalterada por décadas;
- Não nocivos ao meio ambiente, isento de solventes;
- Padrão de qualidade EC (Registro de conformidade da Comunidade Européia);
- Resistência UV.

Revestimentos

Tecnologia em revestimentos monolíticos resistentes

PU-CIM

A tecnologia para revestimentos PU-CIM, consiste em um sistema denso em resina, self-priming, texturizado, tri-componente e argamassado de poliuretano cimentício, aplicado com desempenadeira.

O sistema resulta de uma mistura de poliuretano-uréia, pigmentos e quartzo e subdivide-se em duas categorias:

ESPATULADO E AUTONIVELANTE:

Pode ser aplicado em espessuras de 4 a 8 mm, dependendo das solicitações às quais é submetido. Por ser um sistema extremamente duro, tem excelente resistência a impactos, abrasão, temperatura e boa resistência química.



Característica do Sistema:

- Aplicação em temperaturas acima de 10°C e operação entre -40°C e +120°C;
- Excepcional resistência mecânica;
- Resistência química;
- Resistência a choques térmicos;
- Estética acetinada e cores duradouras;
- Textura lisa e estética uniforme;
- Baixa porosidade. Permite fácil higienização;
- Formulado à base d'água;
- Aplicação em uma única camada, na espessura e cor desejada.

Revestimentos

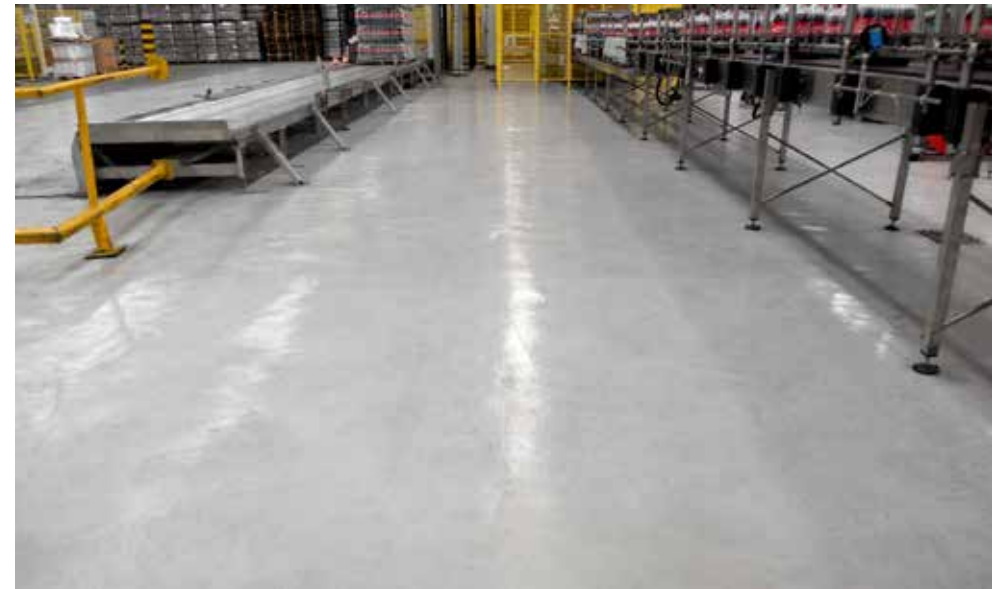
Tecnologia em revestimentos monolíticos para sua obra

Eposystem Color Quartz

O sistema EPOSYSTEM COLOR QUARTZ é um sistema de revestimento constituído pela aspersão de quartzos coloridos protegidos por um acabamento incolor à base de resina Epóxi.

Sua superfície é levemente texturizado, indicada para áreas industriais submetidas a solicitações mecânicas ou químicas, leves a moderadas, instalações comerciais, escritórios, áreas de produção leve, área de circulação molhada ou úmida. Pode ainda ser aplicado em pisos que necessitem de regularização ou reparos.

Disponíveis nas texturas média e fina.

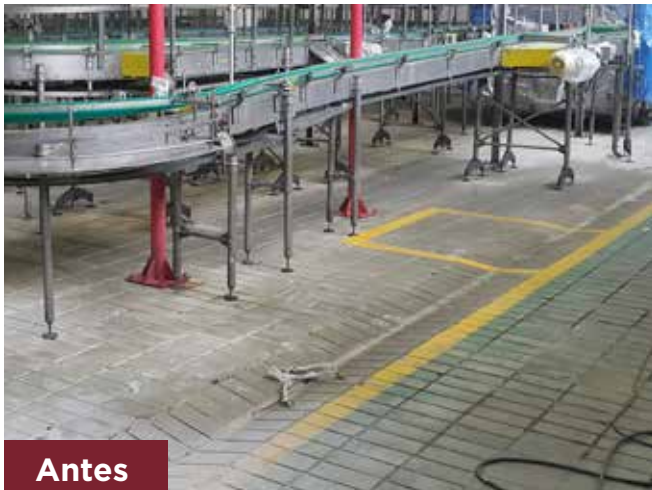


Característica do Sistema:

- Antiderrapância duradoura indicado para pisos em áreas molhadas (de acordo com a especificação);
- Estética duradoura;
- Facilidade de limpeza ;
- Manutenção e conservação com baixo custo;
- Rodapés arredondados integrados ao sistema do piso evitando o acúmulo de sujeiras;
- Impermeabilidade;
- Personalização de cores;
- Antiderrapante com níveis de textura ajustáveis a necessidade do ambiente;
- Rápida Execução;
- Resistência UV.

Passo-a-passo

Tecnologia em revestimentos monolíticos para a sua obra



Manutenção do piso

Argamassa

Quando o assunto é recuperação de uma base, o objetivo é sempre o mesmo: fazer o reparo de maneira rápida e durável.

Independente do seu piso ser concreto, cerâmica, porcelanato ou qualquer outro tipo de revestimento e espessura, o importante é ter uma solução que de maneira rápida devolva a integridade do piso, permitindo o uso normal em menor tempo possível e que resista ao uso agressivo comum a pisos industriais e comerciais.

A linha de argamassas **Duraline Repair**, foi desenvolvida para ter uma solução de uso simplificado e universal, de cura rápida e uso em profundidades de até 300 mm e aplicação em temperaturas de -25°C até 30°C.

Com cura de 2 horas, esse sistema proporciona uma resistência à compressão de cerca de 90N/mm².

A linha consiste em dois produtos:

- **Duraline Repair 50/51** - Aplicação em temperaturas positivas de até 30°C;
- **Duraline Repair 50/51T** - Aplicação em temperaturas de até -25°C;



O kit e a quantidade são pré-dosados e caso tenha interesse em usar somente parte deste material, tome cuidado para manter a mesma proporção em todos os componentes.

Cores



Bege G



Cinza Padrão



Vermelho
Óxido



PRECAUÇÕES:

Armazenar o produto em local seco e arejado e após aberto usar no máximo em 15 dias.

Limpeza e Conservação

Manutenção, limpeza e conservação de revestimentos

A manutenção e conservação do seu revestimento é muito importante para prolongar a vida útil do sistema e manter suas características. A linha ProCleaner conta com dois produtos desenvolvidos especialmente para a correta limpeza e conservação de revestimentos monolíticos resinados.



DESENGORDURANTE & DESENGRAXANTE



Detergente neutro biodegradável, formulado com matérias-primas finamente selecionadas. Altamente eficaz para limpeza em revestimentos monolíticos e cimentícios sujos com óleos, graxas ou gorduras.

- Produto inovador e certificado com o **Selo Food Compliance**, para utilização em áreas de preparo alimentar;
- Permite a remoção de manchas de óleo, graxas e gorduras sem afetar o revestimento;
- Produto de limpeza seguro ambientalmente, biodegradável e adequado para a utilização em superfícies que exigem constante manutenção;



LIMPEZA PESADA



Altamente eficaz para limpeza em revestimentos monolíticos e cimentícios fortemente encardidos e impregnados.

- Permite a remoção de manchas e sujidades sem afetar a superfície do material e/ou sua camada de proteção;
- Produto livre de ácidos, soda cáustica e potassa cáustica;
- É um produto seguro ambientalmente e biodegradável;
- Não é tóxico, nem perigoso à saúde;



Permite a remoção de manchas de terra vermelha, ação do tempo e sujidades orgânicas.

PRINCIPAIS OBRAS











miaki[®]
r e v e s t i m e n t o s

Tel. (11) 4762-3033 | vendas@miaki.com.br
www.miaki.com.br

Rod. Presidente Dutra, Km 181 - Bairro Lambarý - Guararema - SP - CEP 08900-000